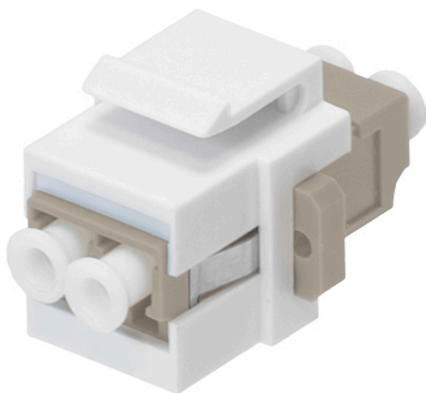


## Описание

Коммутационные модули типа Keystone предназначены для установки в корпуса розеток. С помощью коммутационных модулей организуется подключение коммуникационного оборудования и рабочих станций к информационной сети.



## Характеристики

Линия	Суприм
Форм-фактор	Keystone
Тип разъема	LC/UPC (duplex)
Тип волокон	MM 50/125 OM2
Цвет	белый
Упаковка	пакет
Масса, кг	0.005
Масса в упаковке, кг	0.007
Габаритные размеры (ШхВхГ), мм	33 x 22 x 21
Габаритные размеры в упаковке (ШхВхГ), м	0,13 x 0,09 x 0,03
Объем упаковки, м <sup>3</sup>	0.0002

## Информация для заказа

Артикул	Наименование
ЛЮ-МВК-22.LCU.39	Модуль коммутационный типа Keystone 2LC/UPC MM 50/125, цвет белый