

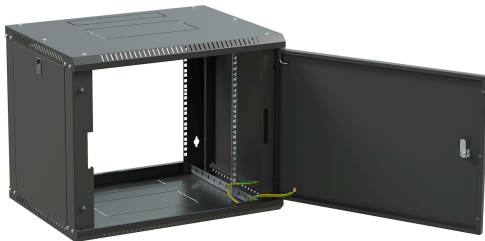
Описание

Модель шкафа серии Веспа 450 предназначена для организации **этажных распределительных узлов (этажных кроссов)** в структурированных кабельных системах, и включена в системную гарантию Лан Юнион. Подходит для размещения 19" оборудования: коммутационных панелей, оптических кроссов и активного сетевого оборудования на этажах и в помещениях. Компактная глубина **450 мм оптимально соответствует задачам этажного кросса**, где важна экономия пространства при сохранении полной функциональности. Также компактный размер позволяет экономить бюджет.

Особенности шкафов серии Веспа:

- Дверь с почтовым замком - позволяет оперативно заменить цилиндр замка при утере ключей без демонтажа двери и исключает риски несоответствия фурнитуры в разных партиях поставки
- Съемные боковые стенки — обеспечивают доступ к оборудованию с любой стороны
- Фиксированные задние направляющие — являются частью корпуса и установлены на максимальную полезную глубину, что снижает время сборки на 20%
- Унифицированный крепеж — вся сборка осуществляется одним типом метизов - резьбовыдавливающие винты M5x10
- Разборная конструкция и поставка в единой упаковке обеспечивает снижение логистических затрат при транспортировке, приемке и хранении
- Передние вертикальные направляющие имеют возможность регулировки полезной глубины в широких пределах
- Максимальная полезная глубина составляет 375мм
- Небольшой вес самого шкафа облегчает монтаж, при этом сохраняя высокую нагрузочную способность (до 60кг)

Сертификат соответствия № РОСС RU.32001.04ИБФ1 ОТ 19.12.2023



Характеристики

Тип товара	Шкафы
Серия	Веспа
Назначение	телекоммуникационный
Вид шкафа	настенный
Тип шкафа	разборный
Высота, U	9
Ширина, мм	600
Высота без опор, мм	500
Глубина, мм	450
Полезная глубина, мм	375
Распределенная нагрузка, кг	65
Тип передней двери	металл
Тип боковых панелей	съёмные
Цвет	чёрный, RAL9005
Степень защиты, IP	20
Количество упаковок, шт	1

Комплектация

Вертикальная стойка рамы	4	шт.
Горизонтальный профиль рамы	4	шт.
Крыша	1	шт.
Основание	1	шт.
Передняя дверь в комплекте с замком (почтовый)	1	шт.
Стенка боковая съёмная	2	шт.
Монтажный профиль 19"	2	шт.
Комплект проводов заземления	1	к-т
Монтажный набор	1	к-т

Информация для заказа

Артикул	Наименование
ЛЮ-ШНТ.9.45.МРО.19	Шкаф настенный Серия Веспа 9U, 600x450мм, дверь металл, съёмные боковые стенки, разборный, цвет черный

Документы, инструкции и сертификаты

[Сертификат соответствия](#)