

## Описание

Коммутационный шнур (patch-cord) используются для соединения коммутационных панелей (patch-panel) между собой (cross connect) или панели и активного сетевого оборудования (inter connect), а также для подключения «клиента СКС» через телекоммуникационную розетку (Telecom Outlet) к ЛВС.

Коммутационный шнур (patch-cord) Лан Юнион являются частью СКС «Лан Юнион». Коммутационные шнуры предназначены для формирования устойчивого канала связи (Channel) в СКС Лан Юнион.

За счет высококачественных материалов, используемых при производстве, коммутационный шнур Лан Юнион обладает большим запасом по эксплуатационным характеристикам, **более 750 циклов подключения-выключения**, без потери способности обеспечивать качественное соединение.

Для удобства пользователя: на колпачке нанесена длина коммутационного шнура.

Цвет коннектора (plug) определяет категорию коммутационного шнура по следующей цветовой схеме

- Категория 5е - синий plug
- Категория 6 - красный plug
- Категория 6А - черный plug

В стандартном исполнении Коммутационный шнур категории (cat) 5е U/UTP Лан Юнион выполнен в трех цветах:

- Синий
- Белый
- Желтый

что повторяет цвета оболочки кабелей и коммутационных модулей Лан Юнион. это дает возможность физически выделить подсистемы внутри СКС.

Стандартные длины шнуров:

0,15 м рекомендуем к использованию в шкафах если необходимо отказаться от горизонтального организатора

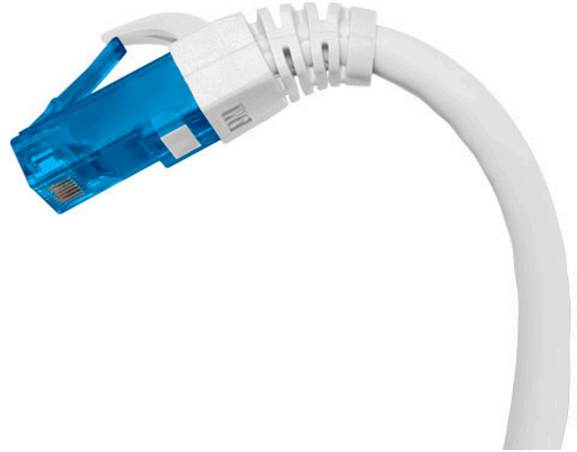
0,30 м рекомендуем к использованию в шкафах если необходимо отказаться от горизонтального организатора

0,5 м; 1,0 м; 2,0 м; 3,0 м; 5,0 м; 10.0 м

Поддерживаемые приложения: 2.5 GBASE-T Ethernet, 1000BASE-TX Gigabit Ethernet, 1000BASE-T Gigabit Ethernet, 100Vg-AnyLAN (IEEE 802.12), PoE IEEE IEEE 802.3af, Token Ring (IEEE 802.5), 100BASE-TX Fast Ethernet, 10BASE-T Ethernet

**ЛЮ-ШКС-5е.20Н.39**

Шнур коммутационный (патч-корд) неэкранированный U/UTP, 24 AWG, Кат.5е, LSZH нг(А)-HF, цвет белый, 2.0 м



## Характеристики

Тип товара	Шнуры медные коммутационные
РоЕ	соответствует стандарту
Линия	Суприм
Категория	5е (Класс D)
Конструкция	U/UTP
Количество пар	4
Тип проводника	многожильный
Диаметр проводника	AWG 24 (7 x 0,2)
Наружный диаметр, мм	5,4 ± 0,3
Тип исполнения	нг(А)-HF
Материал проводника	электротехническая медь
Изоляция жил	полиэтилен высокой плотности (HDPE)
Тип разъема	RJ-45 (8P8C)
Стандарт разводки	T568B
Цвет коннектора	синий
Материал контактов	фосфористая бронза
Покрытие контактов	золото
Толщина покрытия контактов, мкм/μ"	1,27/50
Количество переключений	≥ 750
Защитный колпачок	заливной, с защитой защелки
Цвет	белый
Длина, м	2
Рабочая температура, °C	-20...+60
Частота, МГц	100
Соответствие стандартам	ГОСТ Р 54429-2011, ANSI/TIA-568-D, ISO/IEC 11801, ГОСТ 31565-2012

Упаковка	пакет
Объем упаковки, м <sup>3</sup>	0.001
Масса, кг	0.079
Масса в упаковке, кг	0.083
Габаритные размеры в упаковке (ШхВхГ), м	0,21 x 0,27 x 0,02

## Информация для заказа

Артикул	Наименование
ЛЮ-ШКС-5е.20Н.39	Шнур коммутационный (патч-корд) неэкранированный U/UTP, 24 AWG, Кат.5е, LSZH нг(А)-HF, цвет белый, 2.0 м

## Документы, инструкции и сертификаты

[Декларация о соответствии](#)