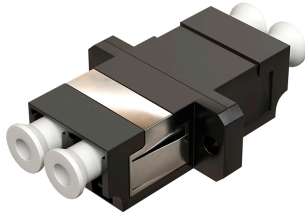


Описание

Оптические адаптеры применяются для создания разъёмных соединений в оптических кроссах и другом оптическом оборудовании в волоконно-оптических линиях связи. Оптический адаптер — это пассивное устройство, предназначенное для механического соединения двух оптических коннекторов. Корпус адаптера может быть изготовлен из пластика (адаптеры типа SC, LC) или из металла (адаптеры типа FC, ST).



Характеристики

Количество розеток	1
Количество портов	2
Цвет	черный
Упаковка	пакет
Масса, кг	0.003
Масса в упаковке, кг	0.005
Габаритные размеры (ШхВхГ), мм	36 x 23 x 10
Габаритные размеры в упаковке (ШхВхГ), м	0,13 x 0,09 x 0,01
Объем упаковки, м ³	0.0001
Линия	Суприм
Тип волокон	SM 9/125 OS2
Тип разъема	LC/UPC (duplex)

Информация для заказа

Артикул	Наименование
ЛЮ-РОС-92.LCU.19	Розетка оптическая соединительная LC/UPC, SM 9/125 OS2, двойная, цвет черный

Документы, инструкции и сертификаты

[Сертификат соответствия](#)