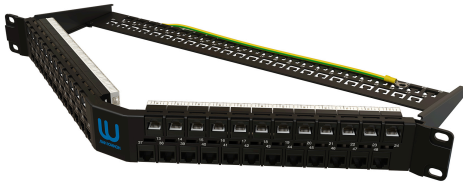


Описание

Коммутационные панели (патч-панели) предназначены для разводки кабелей различных подсистем СКС и подключения отдельных компонентов сети друг к другу коммутационными шнурами.

Поддерживаемые приложения: 10GBASE-T Ethernet, 5GBASE-T Ethernet, 2.5 GBASE-T Ethernet, 1000BASE-TX Gigabit Ethernet, 1000BASE-T Gigabit Ethernet, 100Vg-AnyLAN (IEEE 802.12), PoE IEEE IEEE 802.3af, Token Ring (IEEE 802.5), 100BASE-TX Fast Ethernet, 10BASE-T Ethernet



Характеристики

РоЕ	соответствует стандарту
Линия	Суприм
Тип панели	укомплектованная
Категория	6А (Класс Еа)
Конструкция	неэкранированная (UTP)
Количество портов	48
Форм-фактор	1U
Тип разъема	RJ-45 (8P8C)
Тип инструмента	110 / Крона
Угол заделки	90°
Материал контактов	фосфористая бронза
Покрытие контактов	золото
Толщина покрытия контактов, мкм/μ"	1,27/50
Количество переключений	≥ 750
Стандарт разводки	T568В и T568А
Материал IDC контактов	фосфористая бронза
Покрытие IDC контактов	олово
Материал корпуса	сталь 1.6 мм
Кабельный организатор	есть
Маркировка портов	есть
Монтаж	19"
Допустимый диаметр проводников	26-22 AWG (0,40-0,65)
Глубина в стойке, без/с организатором, мм	30/280
Рабочая температура, °С	-10...+60
Сила тока, А	≤ 1,5

Контактное сопротивление, МОм	20
Сопротивление изоляции, МОм	500
Электрическая прочность диэлектрика	1000 В RMS, 60 Гц/1 мин
Объем упаковки, м3	0.001

Информация для заказа

Артикул	Наименование
ЛЮ-ПКН-6А.48.А1Р9	Панель коммутационная укомплектованная, 48 портов Keystone, угловая, UTP, Кат.6А, 90°, 19", 1U, с кабельным организатором

Документы, инструкции и сертификаты

[Сертификат соответствия](#)