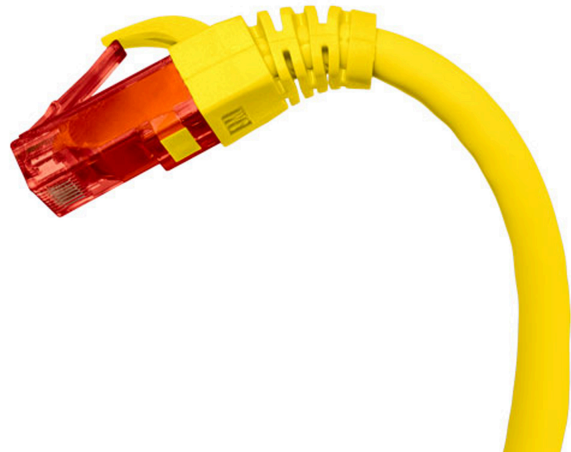


Описание

Коммутационные шнуры (патч-корды) используются для соединения патч-панелей и активного сетевого оборудования, а также для подключения компьютеров к коммутационным розеткам.

Поддерживаемые приложения: 2.5 GBASE-T Ethernet, 1000BASE-TX Gigabit Ethernet, 1000BASE-T Gigabit Ethernet, 100Vg-AnyLAN (IEEE 802.12), PoE IEEE IEEE 802.3af, Token Ring (IEEE 802.5), 100BASE-TX Fast Ethernet, 10BASE-T Ethernet



Характеристики

Линия	Суприм
Категория	6 (Класс E)
Конструкция	U/UTP
Количество пар	4
Тип проводника	многожильный
Толщина проводника	AWG 24 (7 x 0,2)
Наружный диаметр, мм	6,0 ± 0,3
Тип исполнения	нг(A)-HF
Материал проводника	электротехническая медь
Изоляция жил	полиэтилен высокой плотности (HDPE)
Тип разъема	RJ-45 (8P8C)
Стандарт разводки	T568B
Цвет коннектора	красный
Материал контактов	фосфористая бронза
Покрытие контактов	золото
Толщина покрытия контактов, мкм/μ"	1,27/50
Количество переключений	≥ 750
RoE	соответствует стандарту
Защитный колпачок	заливной, с защитой защелки
Цвет	желтый
Длина, м	0.15
Рабочая температура, °C	-20...+60
Частота, МГц	250
Соответствие стандартам	ГОСТ Р 54429-2011, ANSI/TIA-568-D, ISO/IEC 11801, ГОСТ 31565-2012
Упаковка	пакет

Объем упаковки, м ³	0.001
Масса, кг	0.015
Масса в упаковке, кг	0.026
Габаритные размеры в упаковке (ШхВхГ), м	0,21 x 0,27 x 0,02

Информация для заказа

Артикул	Наименование
ЛЮ-ШКС-6.015Н.81	Шнур коммутационный (патч-корд) U/UTP, Кат.6, LSZH нг(A)-HF, цвет желтый, 0.15 м