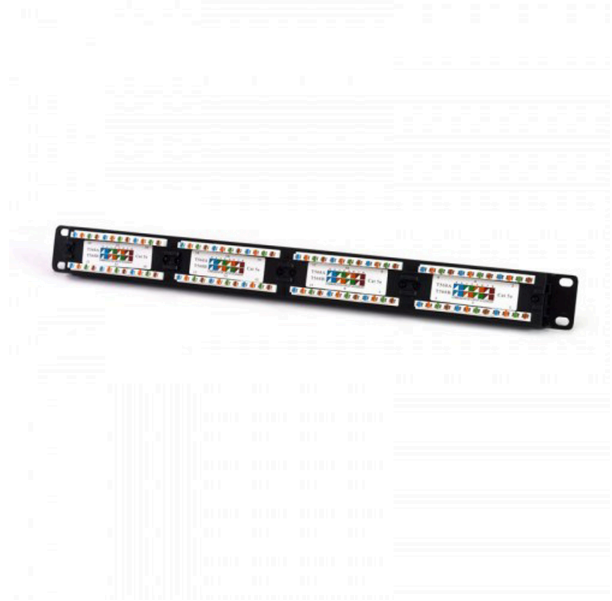


## Описание

Коммутационные панели (патч-панели) предназначены для разводки кабелей различных подсистем СКС и подключения отдельных компонентов сети друг к другу коммутационными шнурами.

Поддерживаемые приложения: 2.5 GBASE-T Ethernet, 1000BASE-TX Gigabit Ethernet, 1000BASE-T Gigabit Ethernet, 100Vg-AnyLAN (IEEE 802.12), PoE IEEE IEEE 802.3af, Token Ring (IEEE 802.5), 100BASE-TX Fast Ethernet, 10BASE-T Ethernet



## Характеристики

Габаритные размеры (ШхВхГ), мм	482,6 x 44,5 x 90
Габаритные размеры в упаковке (ШхВхГ), м	0,50 x 0,055 x 0,125
Линия	Суприм
Тип панели	PCB
Категория	5е (Класс D)
Конструкция	неэкранированная (UTP)
Количество портов	24
Форм-фактор	1U
Тип разъема	RJ-45 (8P8C)
Тип инструмента	110 / Крона
Угол заделки	180°
Материал контактов	фосфористая бронза
Покрытие контактов	золото
Толщина покрытия контактов, мкм/μ"	1,27/50
Количество переключений	≥ 750
Стандарт разводки	T568B и T568A
Материал IDC контактов	фосфористая бронза
Покрытие IDC контактов	олово
PoE	соответствует стандарту
Материал корпуса	сталь 1.6 мм
Материал пластика	высокопрочный, негорючий
Кабельный организатор	есть
Маркировка портов	есть
Монтаж	19"
Допустимый диаметр проводников	26-22 AWG (0,40-0,65)

Глубина в стойке, без/с организатором, мм	30/85
Рабочая температура, °C	-10...+60
Сила тока, А	≤ 1,5
Контактное сопротивление, мкОм	20
Сопротивление изоляции, Мом	500
Электрическая прочность диэлектрика	1000 В RMS, 60 Гц/1 мин
Упаковка	коробка
Масса, кг	0.67
Масса в упаковке, кг	0.8
Объем упаковки, м <sup>3</sup>	0.003

## Комплектация

Панель коммутационная УТР, Кат.5е, 24 порта, 19", 1U	1	шт.
Кабельный организатор	1	шт.
Комплект крепежа в 19" стойку (винт, шайба, гайка)	4	шт.
Хомут-липучка (200мм)	2	шт.
Стяжка кабельная нейлоновая (100мм)	25	шт.

## Информация для заказа

Артикул	Наименование
ЛЮ-ПКС-5е.24.1Р	Панель коммутационная, УТР, Кат.5е, 24 порта, 19", 1U, с кабельным организатором