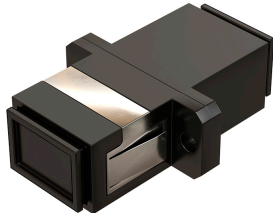


Описание

Оптические адаптеры применяются для создания разъёмных соединений в оптических кроссах и другом оптическом оборудовании в волоконно-оптических линиях связи. Оптический адаптер — это пассивное устройство, предназначенное для механического соединения двух оптических коннекторов. Корпус адаптера может быть изготовлен из пластика (адаптеры типа SC, LC) или из металла (адаптеры типа FC, ST).



Характеристики

| | |
|--|--------------------|
| Количество розеток | 1 |
| Количество портов | 1 |
| Цвет | черный |
| Упаковка | пакет |
| Масса, кг | 0.003 |
| Масса в упаковке, кг | 0.005 |
| Габаритные размеры (ШхВхГ), мм | 33 x 23 x 10 |
| Габаритные размеры в упаковке (ШхВхГ), м | 0,13 x 0,09 x 0,01 |
| Объем упаковки, м ³ | 0.0001 |
| Линия | Суприм |
| Тип волокон | SM 9/125 OS2 |
| Тип разъема | SC/UPC (simplex) |

Информация для заказа

| Артикул | Наименование |
|------------------|--|
| ЛЮ-РОС-91.SCU.19 | Розетка оптическая соединительная SC/UPC, SM 9/125 OS2, одинарная, цвет черный |

Документы, инструкции и сертификаты

[Сертификат соответствия](#)