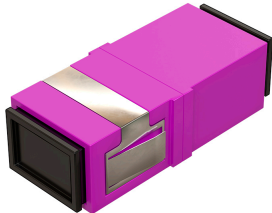


Описание

Оптические адаптеры применяются для создания разъёмных соединений в оптических кроссах и другом оптическом оборудовании в волоконно-оптических линиях связи. Оптический адаптер — это пассивное устройство, предназначенное для механического соединения двух оптических коннекторов. Корпус адаптера может быть изготовлен из пластика (адаптеры типа SC, LC) или из металла (адаптеры типа FC, ST).



Характеристики

Количество розеток	1
Количество портов	1
Цвет	пурпурный
Упаковка	пакет
Масса, кг	0.003
Масса в упаковке, кг	0.005
Габаритные размеры (ШхВхГ), мм	33 x 13 x 10
Габаритные размеры в упаковке (ШхВхГ), м	0,13 x 0,09 x 0,01
Объем упаковки, м ³	0.0001
Цвет	пурпурный (МАДЖЕНТА)
Линия	Суприм
Тип волокон	ММ 50/125 ОМ4
Тип разъема	SC/UPC (simplex)

Информация для заказа

Артикул	Наименование
ЛЮ-РОС-41.SCU.БК.14	Розетка оптическая соединительная SC/UPC, MM, 50/125 OM4, одинарная, без фланца, цвет пурпурный (МАДЖЕНТА)

Документы, инструкции и сертификаты

[Сертификат соответствия](#)