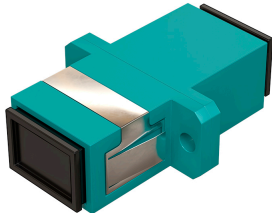


## Описание

Оптические адаптеры применяются для создания разъёмных соединений в оптических кроссах и другом оптическом оборудовании в волоконно-оптических линиях связи. Оптический адаптер — это пассивное устройство, предназначенное для механического соединения двух оптических коннекторов. Корпус адаптера может быть изготовлен из пластика (адаптеры типа SC, LC) или из металла (адаптеры типа FC, ST).



## Характеристики

Количество розеток	1
Количество портов	1
Цвет	АКВА
Упаковка	пакет
Масса, кг	0.003
Масса в упаковке, кг	0.005
Габаритные размеры (ШхВхГ), мм	33 x 23 x 10
Габаритные размеры в упаковке (ШхВхГ), м	0,13 x 0,09 x 0,01
Объем упаковки, м <sup>3</sup>	0.0001
Линия	Суприм
Тип волокон	ММ 50/125 ОМЗ
Тип разъема	SC/UPC (simplex)

**Информация для заказа**

Артикул	Наименование
ЛЮ-РОС-31.SCU.85	Розетка оптическая соединительная SC/UPC, ММ 50/125 OM3, одинарная, цвет АКВА