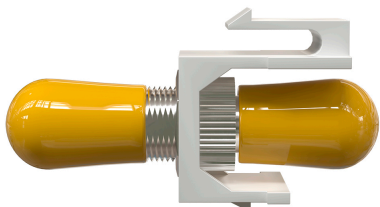
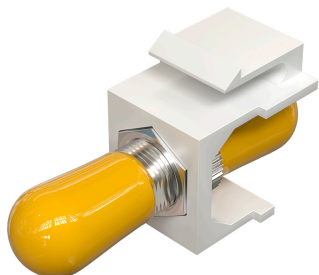


Описание

Коммутационные модули типа Keystone предназначены для установки в корпуса розеток. С помощью коммутационных модулей организуется подключение коммуникационного оборудования и рабочих станций к информационной сети.



Характеристики

Форм-фактор	Keystone
Цвет	белый
Упаковка	пакет
Масса, кг	0.007
Масса в упаковке, кг	0.009000000000000001
Габаритные размеры (ШхВхГ), мм	37 x 22 x 18
Габаритные размеры в упаковке (ШхВхГ), м	0,13 x 0,09 x 0,02
Объем упаковки, м ³	0.0002
Линия	Суприм
Тип волокон	SM 9/125 OS2
Тип разъема	ST/UPC (simplex)

Комплектация

Розетка оптическая соединительная ST/UPC, SM 9/125, желтый колпачок	1	шт.
Модуль-вставка типа Keystone - для ST, цвет белый	1	шт.

Информация для заказа

Артикул	Наименование
ЛЮ-МВК-91.STU.39	Модуль коммутационный типа Keystone ST/UPC SM 9/125 OS2, пластик цвет белый