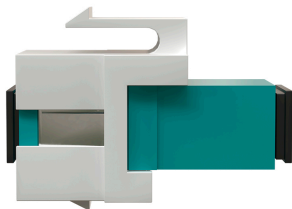
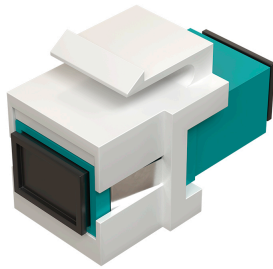


Описание

Коммутационные модули типа Keystone предназначены для установки в корпуса розеток. С помощью коммутационных модулей организуется подключение коммуникационного оборудования и рабочих станций к информационной сети.



Характеристики

Форм-фактор	Keystone
Цвет	белый
Упаковка	пакет
Масса, кг	0.005
Масса в упаковке, кг	0.007
Габаритные размеры (ШхВхГ), мм	33 x 22 x 18
Габаритные размеры в упаковке (ШхВхГ), м	0,13 x 0,09 x 0,02
Объем упаковки, м ³	0.0002
Линия	Суприм
Тип волокон	MM 50/125 OM3
Тип разъема	SC/UPC (simplex)

Комплектация

Розетка оптическая соединительная SC/UPC, MM 50/125, цвет АКВА	1	шт.
Модуль-вставка типа Keystone - для SC, цвет белый	1	шт.

Информация для заказа

Артикул	Наименование
ЛЮ-МВК-31.SCU.39	Модуль коммутационный типа Keystone SC/UPC MM 50/125 OM3, розетка цвет АКВА, пластик цвет белый