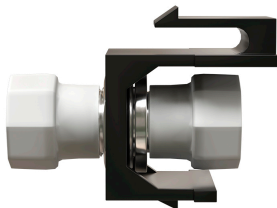


## Описание

Коммутационные модули типа Keystone предназначены для установки в корпуса розеток. С помощью коммутационных модулей организуется подключение коммуникационного оборудования и рабочих станций к информационной сети.



## Характеристики

Форм-фактор	Keystone
Цвет	черный
Упаковка	пакет
Масса, кг	0.007
Масса в упаковке, кг	0.008999999999999999
Габаритные размеры (ШхВхГ), мм	22 x 22 x 18
Габаритные размеры в упаковке (ШхВхГ), м	0,13 x 0,09 x 0,02
Объем упаковки, м <sup>3</sup>	0.0002
Линия	Суприм
Тип волокон	SM 9/125 OS2
Тип разъема	FC/UPC (simplex)

## Комплектация

Розетка оптическая соединительная FC/UPC, SM 9/125, белый колпачок	1	шт.
Модуль-вставка типа Keystone - для FC, цвет черный	1	шт.

## Информация для заказа

Артикул	Наименование
ЛЮ-МВК-91.FCU.19	Модуль коммутационный типа Keystone FC/UPC SM 9/125 OS2, пластик цвет черный