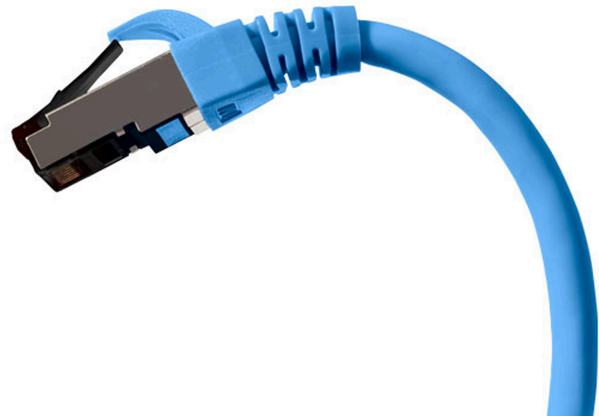


Описание

Коммутационные шнуры (патч-корды) используются для соединения патч-панелей и активного сетевого оборудования, а также для подключения компьютеров к коммутационным розеткам.

Поддерживаемые приложения: 10GBASE-T Ethernet, 5GBASE-T Ethernet, 2.5 GBASE-T Ethernet, 1000BASE-TX Gigabit Ethernet, 1000BASE-T Gigabit Ethernet, 100Vg-AnyLAN (IEEE 802.12), PoE IEEE IEEE 802.3af, Token Ring (IEEE 802.5), 100BASE-TX Fast Ethernet, 10BASE-T Ethernet



Характеристики

Тип товара	Шнуры медные коммутационные
РоЕ	соответствует стандарту
Линия	Суприм
Категория	6А (Класс Еа)
Конструкция	S/FTP
Количество пар	4
Тип проводника	многожильный
Диаметр проводника	AWG 26 (7 x 0,16)
Наружный диаметр, мм	6,2 ± 0,2
Тип исполнения	нг(А)-HF
Материал проводника	электротехническая медь
Изоляция жил	полиэтилен высокой плотности (HDPE)
Тип разъема	RJ-45 (8P8C)
Стандарт разводки	T568B
Цвет коннектора	черный
Материал контактов	фосфористая бронза
Покрытие контактов	золото
Толщина покрытия контактов, мкм/μ"	1,27/50
Количество переключений	≥ 750
Защитный колпачок	заливной, с защитой защелки
Материал общего экрана	оплетка из луженой медной проволоки
Материал индивидуального экрана	алюминиевая фольга
Цвет	синий
Длина, м	3
Рабочая температура, °C	-20...+60

Частота, МГц	500
Соответствие стандартам	ГОСТ Р 54429-2011, ANSI/TIA-568-D, ISO/IEC 11801, ГОСТ 31565-2012
Упаковка	пакет
Объем упаковки, м ³	0.001
Масса, кг	0.126
Масса в упаковке, кг	0.13
Габаритные размеры в упаковке (ШхВхГ), м	0,21 x 0,27 x 0,02

Информация для заказа

Артикул	Наименование
ЛЮ-ШКС-6А.С30ФН.25	Шнур коммутационный (патч-корд) экранированный S/FTP, 26 AWG, Кат.6А, LSZH нг(А)-HF, цвет синий, 3.0 м

Документы, инструкции и сертификаты

[Декларация о соответствии](#)