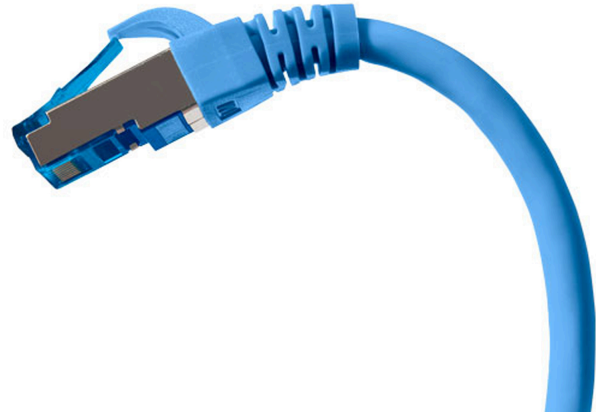
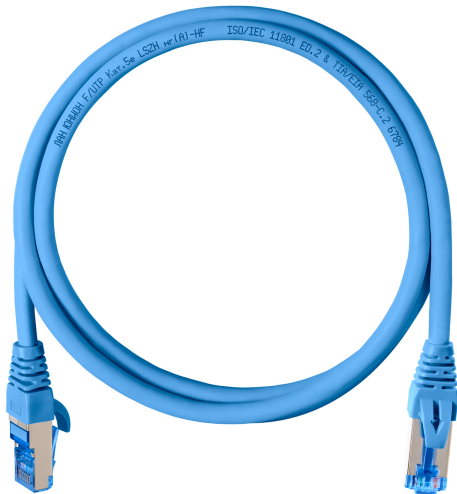


Описание

Коммутационные шнуры (патч-корды) используются для соединения патч-панелей и активного сетевого оборудования, а также для подключения компьютеров к коммутационным розеткам.

Поддерживаемые приложения: 2.5 GBASE-T Ethernet, 1000BASE-TX Gigabit Ethernet, 1000BASE-T Gigabit Ethernet, 100Vg-AnyLAN (IEEE 802.12), PoE IEEE IEEE 802.3af, Token Ring (IEEE 802.5), 100BASE-TX Fast Ethernet, 10BASE-T Ethernet



Характеристики

| | |
|------------------------------------|---|
| Линия | Суприм |
| Категория | 5е (Класс D) |
| Конструкция | F/UTP |
| Количество пар | 4 |
| Тип проводника | многожильный |
| Толщина проводника | AWG 26 (7 x 0,16) |
| Наружный диаметр, мм | 5,8 ± 0,3 |
| Тип исполнения | нг(А)-HF |
| Материал проводника | электротехническая медь |
| Изоляция жил | полиэтилен высокой плотности (HDPE) |
| Тип разъема | RJ-45 (8P8C) |
| Стандарт разводки | T568B |
| Цвет коннектора | синий |
| Материал контактов | фосфористая бронза |
| Покрытие контактов | золото |
| Толщина покрытия контактов, мкм/μ" | 1,27/50 |
| Количество переключений | ≥ 750 |
| PoE | соответствует стандарту |
| Защитный колпачок | заливной, с защитой защелки |
| Материал общего экрана | алюмополимерная лента |
| Цвет | синий |
| Длина, м | 2 |
| Рабочая температура, °C | -20...+60 |
| Частота, МГц | 100 |
| Соответствие стандартам | ГОСТ Р 54429-2011, ANSI/TIA-568-D, ISO/IEC 11801, ГОСТ 31565-2012 |

| | |
|--|---------------------|
| Упаковка | пакет |
| Объем упаковки, м ³ | 0.001 |
| Масса, кг | 0.08499999999999999 |
| Масса в упаковке, кг | 0.089 |
| Габаритные размеры в упаковке (ШхВхГ), м | 0,21 x 0,27 x 0,02 |

Информация для заказа

| Артикул | Наименование |
|-------------------|--|
| ЛЮ-ШКС-5е.Ф20Н.25 | Шнур коммутационный (патч-корд) экранированный F/UTP, Кат.5е, LSZH нг(А)-HF, цвет синий, 2.0 м |